

Kalender

Anhang

Bitte,

BERÜCKSICHTIGEN SIE BEIM EINKAUF UND BEDARF
DIE INSERENTEN DES HEIMATKALENDERS

*Zum Wall-Kaufhaus
der Weg sich lohnt,
auch wenn man
etwas weiter wohnt!*



Wall

KAUFHAUS GMBH

DINSLAKEN · HAUPTSTRASSE 53

... das neue Kaufhaus in Dinslaken

Dietrich Schroer, Bankgeschäft Dinslaken
Gegründet 1903

Telefon 2251 · Postscheckkonto Essen 32839 · Landeszentralbank-Giro-Konto Sterkrade 332/41

Ausführung aller bankmäßigen Geschäfte
Lottereeinnahme der Nordwestdeutschen
Klassenlotterie

General-Agentur des »Gerling-Konzern« Versicherung A.-G.

Buchhandlung
Bürobedarf
Büromöbel
Büromaschinen

H. TERBRÜGGEN
Dinslaken, Fernsprecher 2380

Das Spezialhaus der guten Qualitäten

Eduard Eiling, Dinslaken

Altmarkt 12—14

Fernruf 2592

bietet Ihnen immer in großer Auswahl:
Korbmöbel, Korbwaren, Kinderwagen
Kindermöbel, Spielwaren, Gartenmöbel

Korbmöbel und Korbwaren werden in eigener
Werkstatt angefertigt. Spezialität feine Rohrarbeiten
(Heizungsbekleidungen und Stuhlsitze)

Industrie-Kontor G. Stewes, Dinslaken

Bahnstraße 29 – Fernruf 2234

LIEFERT ALLE ARTEN VON

HOLZ · KOHLEN · BAUSTOFFEN

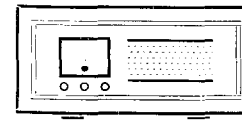
in jeder Menge ab Lager und frei Baustelle.

Anfuhr im gesamten Kreisgebiet stets pünktlich durch eigene Lastwagen

Friedrich Giesen - Dinslaken

Hoch-, Tief- und Betonbau

FRIEDHOFSTRASSE 9/11 – FERNSPRECHER NR. 2295



Musikfreunde kaufen nur im ältesten Fachgeschäft

Radio-Musik Missing

DINSLAKEN - seit 1885

Kennen sie unseren Gaumenschmecker?

Der Kreis in Zahlen

Fläche: 221,27 qkm.

1. Bevölkerungszahlen

Jahr	Dinslaken	Walsum	Amt Voerde	Amt Gahlen	Kreis
1939	27 144	23 394	11 168	4 640	66 346
1945	25 961	23 149	11 708	4 911	67 729
1949 (1. 9.)	31 338	26 703	13 802	5 898	77 741

2. Geburten

1945	383	179	116	30	708
1948	744	367	183	25	1 319

3. Sterbefälle (ohne Kriegssterbefälle und Verluste durch Luftangriffe)

1945	319	204	316	100	939
1948	323	220	105	42	690

4. Eheschließungen

1945	149	116	54	24	343
1948	391	354	165	51	961

5. Opfer des Krieges

Gefallene Soldaten	807	840	362	206	2 215
Zivilisten	715	309	172	26	1 222
noch vermißt	360	171	338	157	1 026
noch in Gefangenschaft	199	215	77	57	548
Schwerversehrte a) Soldaten	1 013				
b) Zivilisten	56				

6. Kriegsschäden

Von den 9 501 Wohnhäusern im Kreisgebiet wurden beschädigt
 bis zu einem Schadensgrad von 60 % = 6 675
 über 60 bis 100 % = 1 173
 und nicht beschädigt nur = 1 653

7. Die Beschäftigten des Kreises Dinslaken nach Wirtschaftsabteilungen

(Stichtag 31. 12. 1948)

	Männer	Frauen	Insgesamt	%
Land- und Forstwirtschaft	833	444	1 277	5,2
Industrie u. Handwerk	16 327	1 435	17 762	72,0
Handel u. Verkehr	1 973	834	2 807	11,3
Öffentliche Dienste	1 171	683	1 854	7,5
Häusliche Dienste	—	966	966	4,0
Summe	20 304	4 362	24 666	

Immer daran denken . . .

für jede
Gelegenheit
finden Sie das
Richtige bei

Hans Kling

IHR DROGIST UND PHOTOBERATER

Baugeschäft **Porst & Ruff** G.m.b.H. **Dinslaken**

(Niederrhein)

Jahnstr. 22 · Breite Str. 80
Fernsprecher Dinslaken 2059

Ausführung aller Hoch-, Tief- und Eisenbeton-Arbeiten

Kauft

Lohengrin

Lebensmittel

Lohengrin-Werk

Wilh. Meiwes & Co.

Düppelstr. 19 **Dinslaken** Ruf: 2051/52

Lebensmittel-Großhandel
Kaffee-Großrösterei
Kraut- und Marmeladenfabrik
Weinkellerei · Spirituosen · Import

Abt.: Casino-Kellerei G.m.b.H., Dinslaken

Geflügelzucht **Vahnenbruck**

Eppinghoven bei Dinslaken

Fernruf Dinslaken Nr. 2095

Von der Landwirtschaftskammer
anerkannte Vermehrungszucht für
Weißer Leghorn

Pekingenten, Khaki-Campbellenten

Karl Cirener

Spezialgeschäft
für Elektro- und
Rundfunktechnik

Dinslaken - Voerder Straße 137

Fernruf 2517



Farben, Lacke, Tapeten
Malbedarf für Künstler

Spirituosen, Drogen, Verbandstoffe
Parfümerie, Schädlingsbekämpfung



Gegründet 1897

Heinrich Eickhoff

Dinslaken

Inh.: Ingeborg Eickhoff

Baumschulen und Stauden-Kulturen

Fernruf 2323 Baumschulenweg 15

Erstklassiges
industriefestes
Pflanzenmaterial

GROSSE VORRÄTE
an Alleebäumen · Heckenpflanzen · Ge-
hölzen · Obstbäumen und Beerensträuchern

UHREN - SCHMUCK - BRILLEN

KERSKEN

Augen-Optiker und Uhrmachermeister



DINSLAKEN - DUISBURGER STR. 28



DINSLAKEN (NIEDERRHEIN)

Das Spezialhaus für alle Textilwaren
in großer Auswahl
zu niedrigsten Preisen

KRAFTFAHRSCHULE FÜR ALLE KLASSEN

Wilhelm Helmich · Dinslaken

Bahnstraße 16 Fernruf 2315 Seit 1924



1924 begann der Rundfunk sein erstes Programm zu
senden und baute ich die ersten Radiogeräte.

1949 hat mich die Heimat wieder und ist in Dinslaken
das erste, vom Fachmann geführte Fachgeschäft

Elafunk

Inh. F. Blumenroth, Dinslaken - Hünxer Straße 25, Ruf 2575

Sämtliche Fabrikate, wie Siemens, Philips, Telefunken, Schaub, Loewe-Opta, Grundig, Lorenz, Braun u. a. m.
sind mit ihren neuesten Erzeugnissen bei geringer Anzahlung und bequemer Teilzahlung erhältlich.

Groß-Lautsprecheranlagen jeder Größe. Spezial-Lautsprecherwagen.

Reparaturwerkstatt modernster Einrichtung mit geschulten Kräften.

25 JAHRE RUNDfunk — 25 JAHRE FACHMANN

Seit 1853

Bäckerei Eduard Schollin

DINSLAKEN

Herde, Ofen, Wasch- u. Wringmaschinen, Haushaltswaren und Porzellan

gut und preiswert bei

Ernst te Heesen

Dinslaken, Hünxer Str. 181-185, Fernruf 2139

FAHRZEUGBAU UND REPARATUR

Hans Bergmann

Das Fachgeschäft für Bürobedarf
Buch-, Papier- und Schreibwaren - Büromaschinen und techn. Artikel

Dinslaken, Duisburger Str. 46, Ruf 2482

BAUKLEMPNEREI - SAN. INSTALLATION - PUMPENANLAGEN

Heinrich Cyrener, Dinslaken

Voerder Str. 139

Fernruf 2582

Erinnere dich an deine Kindertage?

8. **Bevölkerungsdichte 1948** (Einwohner pro qkm)
Dinslaken 673, Walsum 1 298, Amt Voerde 233, Amt Gahlen 60, Kreis 342.
9. **Flächengrößen der Gemeinden**
Dinslaken 4 545 ha, Walsum 1 972 ha, Amt Voerde 5 816 ha, Amt Gahlen 9 794 ha.
10. **Bodennutzungserhebung 1948**
- | | |
|-------------------------------------|-----------|
| Landwirtschaftliche Nutzfläche | 12 745 ha |
| Waldflächen, Forsten u. Holzungen | 3 872 ha |
| Unkultivierte Moorfläche | 27 ha |
| Öd- und Unland | 976 ha |
| Gebäude- und Hofflächen | 1 839 ha |
| Wegland und Eisenbahnen | 820 ha |
| Gewässer | 991 ha |
| Friedhöfe, Parkanlagen, Sportplätze | 354 ha |

Wissen Sie schon . . . ?

Wie hoch?

	Höhe in km
Höchster Berg der Erde	8,8
Grenze der Wolkenbildung	11
Höchster Flugzeugaufstieg	17
Höchster Aufstieg eines bemannten Ballons	22
Ferngeschützgranaten	33
Höchster Aufstieg eines Registrier-Ballons	45
Verlöschen der Sternschnuppen	80
Beginn der Nordlichter	95
E-Schicht der Ionosphäre	110
Aufleuchten der Sternschnuppen	120
Höchster Aufstieg einer Forschungs-Rakete	166
F-Schicht der Ionosphäre	240
Ende der Nordlichter	500

Wie tief?

	Tiefe in m
Tiefstes Bergwerk	2 500
Tiefste Bohrung	4 500
Größte Meerestiefe	13 500
Erdmittelpunkt	6 360 000

Wie schnell?

	km i. d. Std.	m i. d. Sek.
Es legen zurück:		
Schnecke	0,0054	0,0015
Fußgänger	5	1,4
Pferd im Galopp	16,2	4,5

KONFITOREI *Café Möllmann*

Das Bestellgeschäft für feine Konditoreiware
Spezialität: Feinste Torten und Eis
dazu die gute Tasse BOHNENKAFFEE

Dinslaken Duisburger Straße 18 - Fernsprecher 2243

Gerhard Hülskens & Co.

SEE-, FLUSS- UND HAFENBAGGERUNGEN

KIES- UND SANDGEWINNUNG

WASSERBAUARBEITEN

SCHIFFSHEBUNGEN

WESEL

DUISBURG

Hoch- und Tiefbauunternehmung **Ernst Schwefer**

Dinslaken - Moltkestraße 3 - Fernsprecher 2328

Gerhard Barfurth

Eisenwarenhandlung und Schlosserei

INHABER: KARL BARFURTH

Dinslaken - Duisburger Straße 54 - Fernsprecher 2697

Drogen
Parfümerie
Spirituosen
Foto

Willi Kühn

Fernruf 2160

DINSLAKEN

Neustraße 36

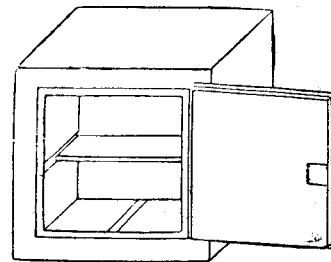
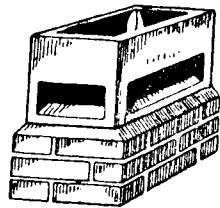
KONFITOREI UND KAFFEE

Lueg

DINSLAKEN

FERNRUF 2083

Kamps Schornsteinaufsatz aus Beton
★ Ka-Ka-Wi ★



Kamps selbsttätiger Kühler
KSK

Sonstige Betonwaren wie Kaminschieber, Ruß-
absperrler, Ofenrohrmuffen, Sinkkästen usw.

Betonwaren-Industrie Johann Kamps

Dinslaken - Postfach 143 - Ruf 2341/2447

Heinrich Banning, Dinslaken-Eppinghoven

Rotbachstr. 167

Telefon 2401

Kraftfahrzeuginstandsetzung

Vertragswerkstatt der Volkswagen- und Adlerwerke
Verkauf von Kraftfahrzeugen, Reifen und Zubehör

Wir beraten Sie

in Fragen der Elektrifizierung, z. B. wie in
Neubauten zweckmäßig installiert wird.

Wir geben Auskunft

über die RWE-Tarife und über die Mög-
lichkeit der Beschaffung von Elektro-Ge-
räten gegen Teilzahlung.

Wir zeigen Ihnen

in den Beratungsstellen
Hamborn, Duisburger Straße 182 und in
Wesel, Kaiserring
neuezeitliche Elektro-Geräte für Haushalt,
Landwirtschaft und Gewerbe.

ELEKTROGEMEINSCHAFT

für d. Versorgungsgebiet der RWE-Betriebsverwaltung Hamborn

Die Erdteile und Ozeane

Die Erde

Erdteile	Fläche in Mill. qkm	grösste Höhe in m	Einw. in Mill.	Bevölk.- Dichte pro qkm
Europa	10	4 810	520	52
Asien	44	8 882	1 140	28
Afrika	30	6 010	150	5
Nordamerika	24	6 240	175	7,3
Südamerika	18	7 035	85	4,7
Australien	9	5 000	10	1,1
Antarktis	14?	4 600	?	?

Grösste Höhe über dem Meeresspiegel (normal) 8 882 m
 Grösste Meerestiefe 10 793 m
 Gesamtgewicht der Erde $5,98 \times 10^{21}$ t
 Gesamtrauminhalt der Erde $1,083 \times 10^{12}$ km³
 Äquatordurchmesser der Erde 6 378,388 km
 Polardurchmesser der Erde 6 356,909 km
 Erdumfang 40 070,364 km

Die Meere der Erde (mit den Nebenmeeren)

	Fläche in qkm	Fläche in %	grösste Tiefe in m
Atlantischer Ozean	106,5	20,9	8 526
Indischer Ozean	74,9	14,7	7 000
Stiller Ozean	179,7	35,2	10 793
Gesamtfläche der Meere mit Nebenmeeren		361,1 qkm	
Gesamtfläche der Meere mit Nebenmeeren in % der Erdoberfläche		70,8 %	
Gesamtfläche der Erde		509 950 714 qkm	
Prozentuale Aufteilung: Land		29,2 %	
Wasser		70,8 %	

Bedeutende Flüsse in Europa

Name	Land	Länge
Wolga	UdSSR	3 680 km
Donau	Deutschland, Balkan	2 780 km
Dnepr	UdSSR	2 280 km
Don	UdSSR	1 950 km
Dwina	UdSSR	1 287 km
Theiss	Ungarn	1 287 km
Dnjestr	UdSSR	1 410 km
Rhein	Deutschland	1 320 km
Elbe	Deutschland	1 130 km
Loire	Frankreich	1 008 km
Weichsel	Polen	1 080 km
Tajo (Tejo)	Spanien, Portugal	1 006 km
Maas	Niederlande	928 km
Rhone	Frankreich	812 km

F. MEYER-DINSLAKEN

EISEN- UND STAHLINDUSTRIE



1826

MEIN FABRIKATIONSPROGRAMM:

Drahtwerk

Eisen- und Stahldrähte jeder Art,
 Fein- und Gewebedrähte,
 Schrauben- und Nietendrähte sowie
 Fabrikationsdrähte aller Art,
 Kaltstachstähle, legiert und unlegiert,
 Kaltpreßmutterneisen, blankgezogen,
 Elektroden für Umhüllungszwecke,
 Schweißdrähte für Verbindungs- und Auftragsschweißung,
 blankgezogen, gegläht, verkupfert, vergütet,
 in Ringen und Stäben von 0.18 – ca. 16 mm rund, 4kt. u. 6kt.

Nagelwerk

Draht- und Fassonsriffe in allen Abmessungen,
 Stahldachpappstifte.

Rohrziehwerk

Präzisionsstahlrohre in allen Abmessungen.

Stabziehwerk

Blankstähle für Einsatzhärtung und Vergütung, legiert u. unlegiert,
 Schnellautomatenweichstähle, Stabstähle,
 legierte und unlegierte Baustähle,
 legierte und unlegierte Werkzeugstähle,
 legierte und unlegierte Silberstähle, Schnelldrehstähle,
 Kugelstähle, Ventilstähle, rost- und säurebeständige Stähle,
 hitzebeständige Stähle sowie
 sonstige hoch- und niedriglegierte Edelstähle,
 blankgezogen, poliert, geschliffen, gegläht, vergütet,
 bis ca. 60.0 mm rund, 4kt., 6kt. sowie Flachabmessungen.

Durch
beständige
Leistungs-
fähigkeit
stets
Ihr
Helfer

Heinrich Sander

Großhandlung in Lebensmitteln
Kurzwarengroßhandlung

Dinslaken

Thyssenstraße Tor I (am Walzwerk) - Fernruf 2007

Arnold van Rheinberg

ANSTREICHEREI - GLASEREI
ENTWURF UND AUSFÜHRUNG VON
FIRMEN- UND REKLAMESCHILDERN
SONSTIGE MALERARBEITEN

FRIEDRICHSFELD

Fernruf Amt Wesel Nr. 598

Klempner- und Installationsmeister **W. Slomma**

Herde - Öfen - Waschmaschinen
Haushaltwaren in großer Auswahl
Ausführung aller Klempner- u. sanit. Installationsarbeiten

DINSLAKEN Eppinghovener Straße 4 - Fernsprecher 2755

Besuchen Sie die gepflegte Gaststätte am Niederrhein:

Die Bahnhofs-Hotel-Betriebe

Kaffee
Restaurant
Veranda
Bar
Bauernweinstube
Bekannt gute Küche HOTELZIMMER · Fließend Wasser (kalt und warm) · Auto-Garagen

Besitzer: Hans Schurtz

in *Dinslaken*

Bahnstr. 53 · Ruf 2672

Franz Dömpfe

AUTOZYLINDERSCHLEIFEREI

Reparaturen an allen
Kraftfahrzeug-Motoren
aller Typen
Schleif-, Fräs- und
Dreharbeiten

DINSLAKEN

HÜNXERSTR. 192 · RUFNR. 2114

Sämtl. Musikinstrumente jeglicher Art

im

MUSIKHAUS

Robert Kaletsch

DINSLAKEN - HÜNXER STR. 82

Reparaturen in eigener Werkstatt

Heinrich Stallmann

Kohlen-Gross- und -Kleinhandel

Dinslaken Moltkestr. 1 - Ruf 2502

Seit 25 Jahren

Lieferung ab Lager und Zeche an
PRIVAT - INDUSTRIE - HANDEL

Alles für die Körper- und Krankenpflege - Spezialität: Mauermanns Heilkräuter-Kur

DROGEN
FOTO
PARFÜMERIE

Drogerie Dostal DINSLAKEN

Hünxer Straße 200 - Neben der Wirtschaft Kuper

Gerhard u. Wilhelm Reder, Dinslaken

Hünxer Straße 90

Telefon Nr. 2754

Heizungsanlagen - Autokühlerbau

Die wichtigsten Postgebühren

Briefe. Ortsverkehr: Bis zu 20 g 10 Pf., über 20—250 g 20 Pf., über 250—500 g 30 Pf., über 500—1000 g 40 Pf. — Fernverkehr: Bis 20 g 20 Pf., über 20—250 g 40 Pf., über 250—500 g 60 Pf., über 500—1000 g 80 Pf. — Auslandsverkehr: Bis 20 g 30 Pf., jede weiteren 20 g 20 Pf. mehr. Höchstgewicht 2 kg.

Postkarten. Ortsverkehr: 8 Pf., mit Rückantwort 16 Pf. — Fernverkehr: 10 Pf., mit Rückantwort 20 Pf. — Auslandsverkehr: 20 Pf.

Drucksachen: Bis 20 g 4 Pf., 20—50 g 6 Pf., 50—100 g 10 Pf., 100—250 g 20 Pf., 250 bis 500 g 40 Pf. — Zeitungsdrucksachen: bis 50 g 4 Pf., 50—100 g 6 Pf., 100—250 g 10 Pf., 250—500 g 20 Pf., 500—1000 g 40 Pf.

Postwurfsendungen. Drucksachen bis 20 g 2 Pf., über 20—50 g 3 Pf. Mischsendungen bis 20 g 6 Pf., über 20—100 g 12 Pf.

Geschäftspapiere und Mischsendungen. Bis 100 g 20 Pf., über 100—250 g 30 Pf., über 250—500 g 50 Pf.

Warenproben. Bis 100 g 10 Pf., über 100—250 g 20 Pf., über 250—500 g 40 Pf.

Päckchen. Bis 2 kg 60 Pf. — Ausland bis 1 kg je 50 g 10 Pf., mindestens 60 Pf. — (Höchstmaß: Länge, Breite und Höhe zusammen 90 cm).

Eilzustellung. Im Ortzustellbereich: Briefe und Päckchen 60 Pf., Pakete 90 Pf. Im Landzustellbereich: Briefe und Päckchen 120 Pf., Pakete 180 Pf.

Einschreiben. Eine Einschreibgebühr von 40 Pf. (außer der Beförderungsgebühr).

Nachnahmen (Höchstbetrag DM 1000.—). Eine Vorzeigebühr von 30 Pf. (außer der Beförderungsgebühr).

Wertbriefe. Innerhalb der britischen, amerikanischen und französischen Zone Höchstbetrag unbegrenzt. a) Gebühr für einen gewöhnlichen Brief, b) Versicherungsgebühr je DM 500 15 Pf., c) Behandlungsgebühr 60 Pf.

Luftpostszuschlag. Postkarten und Briefe je 20 g 5 Pf.

Telegramme. Wortgebühr im Ortsverkehr 10 Pf., im Fernverkehr 15 Pf. Mindestgebühr 10 Wörter. Für dringende Telegramme doppelte Gebühr. Blitztelegramme zehnfache Gebühr. Brieftelegramme Wortgebühr 5 Pf., Mindestgebühr 100 Pf.

Postanweisungen. Bis 10 DM 20 Pf., 10—25 DM 30 Pf., 25—100 DM 40 Pf., 100—250 DM 60 Pf., 250—500 DM 80 Pf., 500—750 DM 100 Pf., 750—1000 DM 120 Pf.

Zahlkarten im Postscheckverkehr. Bis 100 DM 10 Pf., 10—25 DM 15 Pf., 25—100 DM 20 Pf., 100—250 DM 25 Pf., 250—500 DM 30 Pf., 500—750 DM 40 Pf., 750 bis 1000 DM 50 Pf., 1000—1250 DM 60 Pf., 1250—1500 DM 70 Pf., 1500—1750 DM 80 Pf., 1750—2000 DM 90 Pf., über 2000 DM unbeschränkt 100 Pf.

Pakete (Höchstgewicht 20 kg). 1. Zone bis 75 km: bis 5 kg 50 Pf., 5—6 kg 60 Pf., 6—7 kg 70 Pf., 7—8 kg 80 Pf., 8—9 kg 90 Pf., 9—10 kg 100 Pf., 10—11 kg 115 Pf., 11—12 kg 130 Pf., 12—13 kg 145 Pf., 13—14 kg 160 Pf., 14—15 kg 175 Pf., 15 bis 16 kg 190 Pf., 16—17 kg 205 Pf., 17—18 kg 220 Pf., 18—19 kg 235 Pf., 19—20 kg 250 Pf. — 2. Zone 75—150 km: bis 5 kg 60 Pf., 5—6 kg 80 Pf., 6—7 kg 100 Pf., 7—8 kg 120 Pf., 8—9 kg 140 Pf., 9—10 kg 160 Pf., 10—11 kg 180 Pf., 11—12 kg 200 Pf., 12—13 kg 220 Pf., 13—14 kg 240 Pf., 14—15 kg 260 Pf., 15—16 kg 280 Pf., 16—17 kg 300 Pf., 17—18 kg 320 Pf., 18—19 kg 340 Pf., 19—20 kg 360 Pf. — 3. Zone 150—375 km: bis 5 kg 90 Pf., 5—6 kg 120 Pf., 6—7 kg 160 Pf., 7—8 kg 180 Pf., 8—9 kg 210 Pf., 9—10 kg 240 Pf., 10—11 kg 270 Pf., 11—12 kg 300 Pf., 12—13 kg 330 Pf., 13—14 kg 360 Pf., 14—15 kg 390 Pf., 15—16 kg 420 Pf., 16 bis 17 kg 450 Pf., 17—18 kg 480 Pf., 18—19 kg 510 Pf., 19—20 kg 540 Pf. — 4. Zone 375—750 km: bis 5 kg 90 Pf., 5—6 kg 130 Pf., 6—7 kg 170 Pf., 7—8 kg 210 Pf., 8—9 kg 250 Pf., 9—10 kg 290 Pf., 10—11 kg 330 Pf., 11—12 kg 370 Pf., 12—13 kg 410 Pf., 13—14 kg 450 Pf., 14—15 kg 490 Pf., 15—16 kg 530 Pf., 16—17 kg 570 Pf., 17—18 kg 610 Pf., 18—19 kg 650 Pf., 19—20 kg 690 Pf. — 5. Zone über 750 km: bis 5 kg 90 Pf., 5—6 kg 140 Pf., 6—7 kg 190 Pf., 7—8 kg 240 Pf., 8—9 kg 290 Pf., 9—10 kg 340 Pf., 10—11 kg 390 Pf., 11—12 kg 440 Pf., 12—13 kg 490 Pf., 13—14 kg 540 Pf., 14—15 kg 590 Pf., 15—16 kg 640 Pf., 16—17 kg 690 Pf., 17 bis 18 kg 740 Pf., 18—19 kg 790 Pf., 19—20 kg 840 Pf.

Postgebühren für russische Zone und Berlin stets erfragen.

Sachgeschäft
für Augenoptik
Brillen
Stammen

Lieferant der Ruhrknappschaft
und sämtlicher Krankenkassen

Dinslaken, Neustraße 64

Seit 1914

Ollo Rühlme

Textilwaren für alle!

DINSLAKEN
NEUSTRASSE 68 - TELEFON 2425

Heinrich Passing Dinslaken

Ziegelstraße 122 - Fernruf 2004

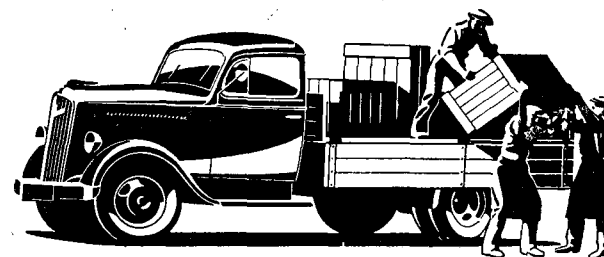
Sägewerk und Holzhandlung

bietet an:

- Bauholz
- Dach- und Spalierlatten
- Fußboden
- Sperrholz
- Tischlerplatten
- Harthaserplatten
- Türen mit Futter und Bekleidung
- Furniere
- Kiefern-, Fichten- und Buchen-
- Blochware
- Bord und Dielen
- Gerüsthebel
- Betonstützen und Schalung



Opel-Händler u. Kundendienst
Reparatur - Reifen - Zubehör



GEBR. ELSPASS o. H., DINSLAKEN NDRH.

HÜNXER STRASSE 33

TELEFON 2467

Heinrich Giesen

Dinslaken Hünxer Str. 104 - Ruf 2084

Baustoffgroßhandlung

Kohlen - Plattierungen

Lieferung sämtlicher Baustoffe u. Kohlen frei Haus
Sorgfältige Ausführung aller Plattierungsarbeiten

LANDMASCHINENHANDLUNG

Fr. Eickhoff Inh. Paul Stratmann

Lager in Landmaschinen jeder Art

Fabrikation und Reparatur in eigener
Werkstatt - Maschinenschlosserei
Dreherei - Haus- und Küchengeräte

Dinslaken - Breite Str. 45 - Ruf 2100

Schuhhaus
Boggen

Jetzt: Neustr. 33 (neben Leder-Bröcker) *Dinslaken*

Beim Neubau oder Wiederaufbau beraten wir Sie über jede Möglichkeit der

GASVERWENDUNG

für den Haushalt und für den Betrieb

STADTWERKE DINSLAKEN

Verwaltung und Betrieb

Dinslaken - Gasstraße 15 - Fernruf 2300

Das gute Fachgeschäft für

Licht Kraft Rundfunk

SEIT 25 JAHREN

Elektro-Rasche

Dinslaken - Hauptstr. 80

Fernruf 2667

Niederrheinische Bank

Dinslaken A. G.

DINSLAKEN

Außenhandelsbank

Fernsprecher 2641, 2642

Hauptsitz: **Wesel a. Rh.**

Besorgung aller bankmäßigen Geschäfte
ANLEGEN VON SPARKONTEN

**VERBUNDBERGWERK
WALSUM**

GASFERNVERSORGUNG

WASSERVERSORGUNG

FERNDAMPFHEIZUNG

INSTALLATION FÜR GAS

INSTALLATION FÜR WASSER

HEIZUNGSANLAGEN

**Thyssensche
Gas- und Wasserwerke G.m.b.H.**

Duisburg-Hamborn

Strohhölzer und Lignobolzen für normales Frachtgut

Entfernung km	Gewicht in kg								
	1—20	21—30	31—40	41—50	51—60	61—70	71—80	81—90	91—100
1— 9	0,80	0,80	0,80	0,80	0,80	1,—	1,—	1,—	1,10
10—19	0,80	0,80	0,80	1,—	1,—	1,10	1,10	1,30	1,40
20—29	0,80	0,80	1,—	1,—	1,10	1,30	1,40	1,40	1,50
30—39	0,80	0,80	1,—	1,10	1,30	1,40	1,50	1,70	1,80
40—49	0,80	1,—	1,10	1,30	1,40	1,50	1,70	2,—	2,10
50—59	0,80	1,—	1,30	1,40	1,50	1,70	2,—	2,10	2,20
60—69	0,80	1,10	1,30	1,50	1,70	2,—	2,10	2,40	2,50
70—79	1,—	1,10	1,40	1,70	1,80	2,10	2,20	2,50	2,80
80—89	1,—	1,30	1,50	1,80	2,—	2,20	2,50	2,80	2,90
90—99	1,10	1,30	1,50	1,80	2,10	2,40	2,70	2,90	3,20
100—119	1,10	1,40	1,70	2,10	2,40	2,70	2,90	3,20	3,50
120—139	1,30	1,50	2,—	2,20	2,70	2,90	3,40	3,60	4,10
140—159	1,30	1,70	2,10	2,50	2,80	3,20	3,60	4,10	4,50
160—179	1,40	1,80	2,20	2,70	3,10	3,50	3,90	4,50	4,90
180—199	1,40	2,—	2,40	2,90	3,40	3,80	4,30	4,80	5,30
200—219	1,50	2,10	2,50	3,10	3,60	4,20	4,60	5,20	5,70
220—239	1,70	2,20	2,70	3,20	3,80	4,30	4,90	5,50	6,—
240—259	1,70	2,20	2,90	3,50	4,10	4,60	5,30	5,90	6,40
260—279	1,80	2,40	3,10	3,60	4,30	4,90	5,60	6,20	6,90
280—299	1,80	2,50	3,20	3,90	4,50	5,20	5,90	6,60	7,10
300—319	2,—	2,70	3,40	4,10	4,80	5,50	6,20	6,90	7,60
320—339	2,—	2,70	3,50	4,20	4,90	5,70	6,40	7,10	7,80
340—359	2,10	2,80	3,60	4,30	5,20	5,90	6,70	7,40	8,30
360—379	2,10	2,90	3,80	4,50	5,30	6,20	7,—	7,70	8,50
380—399	2,20	3,10	3,90	4,80	5,60	6,40	7,30	8,10	9,—
400—419	2,20	3,10	3,90	4,90	5,70	6,60	7,40	8,30	9,20
420—439	2,20	3,20	4,10	5,—	5,90	6,90	7,70	8,50	9,50
440—459	2,40	3,20	4,20	5,20	6,—	7,—	8,—	8,80	9,80
460—479	2,40	3,40	4,30	5,30	6,30	7,10	8,10	9,10	10,10
480—499	2,50	3,50	4,50	5,50	6,40	7,40	8,40	9,40	10,40
500—524	2,50	3,50	4,60	5,60	6,60	7,60	8,70	9,70	10,60
525—549	2,70	3,60	4,60	5,70	6,70	7,80	8,80	9,90	10,90
550—574	2,70	3,80	4,80	5,90	7,—	8,—	9,10	10,20	11,20
575—599	2,70	3,80	4,90	6,—	7,10	8,30	9,40	10,50	11,50
600—624	2,80	3,90	5,—	6,20	7,30	8,40	9,50	10,60	11,60
625—649	2,80	3,90	5,20	6,30	7,40	8,50	9,80	10,90	12,—
650—674	2,80	4,10	5,20	6,40	7,60	8,70	9,90	11,10	12,30
675—699	2,90	4,10	5,30	6,60	7,70	9,—	10,10	11,30	12,50
700—749	2,90	4,20	5,50	6,70	7,80	9,10	10,40	11,60	12,90
750—799	3,10	4,30	5,60	6,90	8,10	9,40	10,60	11,90	13,20
800—849	3,10	4,30	5,70	7,—	8,30	9,50	10,90	12,20	13,40
850—899	3,10	4,50	5,70	7,10	8,40	9,80	11,10	12,30	13,70
900—949	3,20	4,50	5,90	7,30	8,50	9,90	11,20	12,60	14,—
950—999	3,20	4,60	6,—	7,30	8,70	10,10	11,50	12,90	14,10

Für „gebrauchte Packmittel“ wird das halbe wirkliche Gewicht berechnet.
 Auch „ermäßigtes Eilgut“ wird nach dem Tarif für Frachtgut berechnet. — Zum ermäßigten Eilgut gehören z. B. Brot, Fette, Fische, frisches Gemüse, Käse, frisches Obst.

Fritz Pliester Schuhwaren

TELEFON 2237 - DINSLAKEN - NEUSTRASSE 54

Alleinverkauf der Marke Salamander

Steinhoff & Söhne GmbH.

Dinslaken

Abt. I: Walzen

Kaltwalzen in allen Dimensionen bis zu den schwersten Ausführungen zum Walzen von Eisen, Stahl und Metallen aller Art

Abt. II: Wälzlager

Zylinderrollen-Lagerungen
für Kaltwalzwerkgerüste in allen Dimensionen

Abt. III: Scherenmesser

Maschinenmesser jeder Art zum Schneiden von Blechen, Schrott
Knüppel, Karton, Gummi, Zelluloid

H. Bottermann

Getreide
Futter- und Düngemittel
Tankstellen

Dinslaken (Niederrhein)

Telefon: 2382 — Breite Straße 57

Peter Krott Nachf.

Bedachungsgeschäft

Dinslaken (Niederrhein)

Hünxer Straße 117 — Fernsprecher 2317

Ausführung sämtlicher Dachdeckerarbeiten nebst Lager in sämtlichen
Bedachungsmaterialien

August ten Have

DINSLAKEN-LOHBERG
Hünxer Straße 341 - Fernruf Nr. 2173

Das führende Haus in Damen-, Herren-, Kinder- u. Arbeiter-Bekleidung jeglicher Art



Westfälische Union

Aktiengesellschaft für Eisen- und Drahtindustrie
HAMM (WESTF.)

mit Werken: HAMM, LIPPSTADT, DINSLAKEN, ALTENA, OESEDE
KAUFMÄNNISCHE UND TECHNISCHE VERWALTUNG: HAMM (WESTFALEN)

DRAHT UND DRAHTWAREN JEDER ART

Spezialität: Hochwertige Stahldrähte
Drahtseile und Schweißelektroden.

Fahrräder und Fahrradersatzteile

preiswert und gut, bei

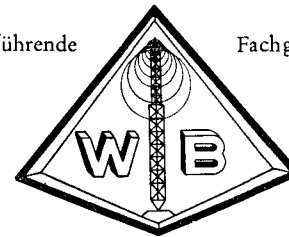
Paul Becker, Dinslaken

Hünxer Straße 339

Fernruf Nr. 2280

Das führende

Fachgeschäft



Radio Bohlen

Fernruf 2474 **Dinslaken** Hauptstr. 76

LEO LOHBERG

Ingenieur-Büro

Maschinenbau - Stahlbau
Rohrleitungs- und Apparatebau
Mech. Werkstatt - A.- u. E.-Schweißerei

WALSUM (NIEDERRHEIN)

Provinzialstraße 553 · Telefon Dinslaken 2648

HERMANN DROSTE

ALTEISEN - METALLE - ROHPRODUKTE - VERSCHROTTUNG

Dinslaken (Ndrh.) Gasstr. am Güterbhf. - Ruf 2633

Heinrich Bellenhaus

DINSLAKEN
NEUSTRASSE 43

Geschenkartikel - Spielwaren



DINSLAKEN
Herbert Tamschick

Uhren - Schmuck - Bestecke - Trauringe
Geschenkartikel - Reparaturen unter Garantie
schnell und billig

Johann Hirtz · Dinslaken Inhaber: Bernd Hirtz

Eppinghovener Straße 36 - Fernsprecher Nr. 2700

Wein- und Spirituosen-Großhandlung

Alleinvertrieb für den Kreis Dinslaken der COCA-COLA GmbH.

65 Jahre

Wilhelm Cirener

Fachgeschäft f. Haus- u. Küchengeräte

Porzellan

Herde

Öfen

Waschmaschinen

DINSLAKEN

Neustraße 27 · Fernruf 21 07

DAS GEPFLEGTE AUSSEHEN
eines Raumes wird durch eine richtig
gewählte Tapete wesentlich bestimmt.

Ihr Berater

Karl Melters - Dinslaken

Tapetenhaus seit 1873

Duisburger Straße 79

Luft hilft bei Unglücksfällen

Vergiftungen: Das Gift möglichst rasch aus dem Körper entfernen (Erbrechen, Ausheben). Gasvergiftung: Frische Luft, Einatmen von Sauerstoff, künstliche Atmung.

Knochenbrüche: Gebrochenes Glied schmerzarm lagern. Unbeweglich festlegen durch Verbände mit Schienen.

Elektrische Unfälle: Ausschalten des Stromes herbeiführen. Den Verunglückten von der Stromquelle wegziehen. Nicht berühren, sondern mit trockenem Stock oder Seil fortziehen. Der Retter muß gut isoliert sein durch Unterlage von trockenem Holz, Gummihandschuhe oder Stehen auf Porzellan oder Glas. Dem Verunglückten mit künstlicher Atmung helfen, evtl. Herzmassage.

Ohnmacht: Bei blassem Gesicht wagerecht lagern. Bei gerötetem Gesicht Oberkörper hoch. Kleidung öffnen, frische Luft. Gesicht und Brust kalt waschen, Fußsohlen reiben und bürsten, notfalls künstliche Atmung.

Gräten und Knochen in der Speiseröhre: Weichgekochte Kartoffeln oder Brei schlucken. Angefeuchtete Brotstücke essen.

Sonnenstich (Hitzschlag): Kleider öffnen, an kühlen Ort bringen, trinken lassen. Reizmittel (Kaffee, Alkohol) oder künstliche Atmung.

Ertrinken: Mund, Nase und Ohren vom Schmutz reinigen. Den Verunglückten quer über das Knie mit dem Bauch nach unten legen. Durch Rückwärtsbeugen des Kopfes und Druck auf den Rücken verschlucktes Wasser ausfließen lassen. Künstliche Atmung. Nach Beginn der natürlichen Atmung Reiben des Körpers mit warmen Tüchern in Richtung auf das Herz. Wärmflaschen usw. Nach dem Erwachen warme, stärkende Getränke. Auch Wein.

Erfrieren: Erfrorene Glieder brechen leicht! Deshalb Vorsicht! Nicht in warme Umgebung bringen. Kleider aufschneiden und erfrorene Teile mit Schnee oder kaltem Wasser reiben und auftauen. Nach Aufhören der Erstarrung in kaltem Raum in kaltes Bett legen. Künstliche Atmung. Nach Erwachen lauwarme Getränke einflößen. Nie durch Hitze Erfrierungen bekämpfen!

Verbrennungen: Bei leichten Verbrennungen kühle Umschläge mit Salben oder Stärkemehl. Schwere Verbrennungen erfordern Vorsicht. Entfernen der Kleider, oft Umschläge mit essigsaurer Tonerde. Wunde Stellen mit Borsalbe oder Brandverband belegen. Brandblasen nicht entfernen und öffnen! Bei schwersten Verbrennungen sterilen Verband anlegen.

Wunden: Blutungen stillen, wenn Blutadern getroffen sind (Venen dunkles Blut, Schlagadern helles Blut). Bei Schlagaderverletzungen das verletzte Glied abbinden. Bis Fertigstellung des Verbandes auf zuführende Schlagader fest mit dem Daumen drücken. Zuführende Schlagader in Richtung auf das Herz zu suchen durch Abtasten. Umschnürung des verletzten Gliedes durch spannenden (elastischen) Gurt. Abschnüren oder einfache Knebelpresse.

Grundsatz bei Unfällen aller Art: Nicht die Ruhe verlieren. Erste Hilfe gebührt dem Menschen, nicht der Sache. Verunglückten vorsichtig behandeln. Erste Hilfe ist immer nur behelfsmäßig möglich. Sofort den Arzt oder das Krankenhaus rufen lassen. Auch nach Anlegen eines Notverbandes ist schnellstens ärztliche Hilfe dringend erforderlich. Fernhalten von unnötigen Zuschauern.

PORZELLAN Moelter
DAS HAUS FÜR GESCHENKE

DINSLAKEN
Hauptstraße 65

GLAS - PORZELLAN - KRISTALL
KERAMIK U. HAUSHALTWAREN

MÖBEL

1919 1949
Über 30 Jahre zufriedene Kunden

Schreinermeister

Gerhard Gasseling
Walsum

Unser
WERK DINSLAKEN

fertigt

STAHLFLASCHEN

für verdichtete, verflüssigte und unter Druck gelöste Gase

NAHTLOSE STAHLROHRMASTE

für Beleuchtung und Stromleitung und für den Schiffbau



RHEINISCHE RÖHRENWERKE

AKTIENGESELLSCHAFT

MÜLHEIM-RUHR

Stammwerke gegründet 1845 und 1871

Baugesellschaft
Richter & Co.

HOCHBAU - TIEFBAU
EISENBETONBAU
NEUZEITLICHER STRASSENBAU

Walsum

Am Büschchen 2 · Telefon Duisburg 50885

Johannes Godkel

Zimmerei - Schreinerei - Sarglager

Friedrichsfeld Niederrh.

Altestes Fachgeschäft am Platze

Für sämtliche Holzkonstruktionen und für
Innenausbau wird beste Ausführung garantiert

Martin Neulen, Walsum (Rhein)

Fernruf: Amt Duisburg Nr. 5 07 97

Gesenkschmiede - Mech. Werkstätten

Schmiedestücke - Spannschrauben - Gewindeherstellung - Stahlschrauben
Automatendrehteile - Kugelgriffe nach DIN

Gemeinde Walsum (Niederrhein)

AUFSTREBENDE INDUSTRIEGEMEINDE · 27000 EINWOHNER

Industrie Groß-Schachanlage, Verbundbergwerk Gewerkschaft Walsum der Thyssen'schen Gas- und Wasserwerke. Gelsenkirchener Bergwerks-A.-G., Schachanlage Rhein I Wehofen.
Aschaffenburg Zellaufbereitungswerke, Zweigwerk Walsum. Rheinwerft der Gutehoffnungshütte.
Südhafen Walsum der Oberhausener Hüttenwerke A.-G. Ausgedehnte Ziegeleibetriebe, Bauindustrie, Sitz größerer Bauunternehmen, Holzverarbeitungsbetriebe, Schnapsbrennereien, Zubringerbetriebe.

Verkehrstechnisch günstig am Rhein gelegen, unmittelbare Straßenbahnverbindung nach Duisburg und Oberhausen, Omnibusverkehr zur Rhein-fähre Walsum-Orsoy, Ortsdurchfahrt der Reichsstraße 8.

Beton-Werk **heinrich Wienböcker, Walsum** Rheinstr. - Tel.: 51234

Herstellung sämtlicher Betonwaren

Terrazzo - Platten - Stufen und Böden - Kunststein-Stufen

Claus'scher

Doppel-Wachholder, hergestellt aus feinstem Kornbrandtwein und besten ital. Wachholderbeeren

Walsumer Kornbrandtweinbrennerei Herm. Claus, Walsum a. Rh. - Gegr. 1715

DAS FACHGESCHAFT FÜR IHRE BRILLE

Optiker Wilmschen

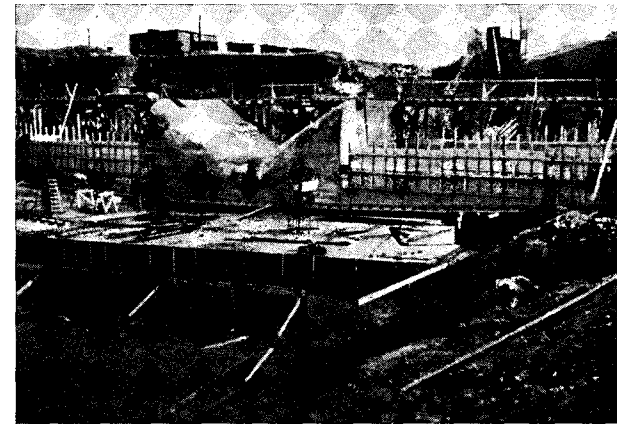
DINSLAKEN, Neustraße 19

Lieferant sämtlicher Krankenkassen und der Ruhrknappschaft

Wilhelm Willing

Licht- und Kraftanlagen - Rundfunkgeräte in allen Ausführungen

Dinslaken, Hünxer Str. 345 und Bruckhausen-Ost 26/1



Mündungsbauwerk des neuen Emscherkanals in Walsum, am Stapp



GEBR. JGEL

BAUUNTERNEHMUNG

WALSUM AM RHEIN - NIEDERMARSBERG I. W.

Spar- und Darlehnskasse, Vörde (Ndrh.)

eingetragene Genossenschaft mit unbeschränkter Haftpflicht

Altteste Kreditgenossenschaft am Niederrhein. Kasse des schaffenden Landvolkes.

Maße und Einheiten

1. Längenmaße

A. Metrische

Die Einheit bildet das Meter (m), das ist der zehnmillionste Teil eines Erdmeridianquadranten, des kürzesten Bogens von einem Pol zum Äquator.

1 m = 100 cm = 1000 mm / $\frac{1}{10}$ m = 1 Dezimeter (dm) / $\frac{1}{10}$ dm = 1 Zentimeter (cm) / $\frac{1}{10}$ cm = 1 Millimeter (mm),
10 m = 1 Dekameter / 100 m = 1 Hektometer, 1000 m = 1 Kilometer (km)

B. Nichtmetrische

1 neue preußische Meile = 7420 m
1 preußische Meile = 7532 m
1 preußische Elle = 25,5 Zoll = 0,66 m
1,5 preußische Elle = 3,19 pr. Fuß = 3,28 engl. Fuß = 1 m
1 preußischer Fuß = 12 Zoll = 144 Linien = 0,313 m
1 bayerischer Fuß = 12 Zoll = 0,29186 m
6 engl. Meile (Statute mile) = 1760 Yards = 1609,34 m
1 engl. Yard = 3 feet zu 12 inches = 91,4 cm
1 englischer Zoll = 2,54 cm
1 Welt-Seemeile = 1852,01 m
1 französische See-Linie = 3 Seemeilen = 5,556 km
1 Äquatorgrad = 15 geographische Meilen = 111,306 km
1 Meridiangrad im Durchschnitt = 60 Seemeilen
1 russische Werst = 1500 Arschinen = 50 Saschen = 1066,78 m
1 russischer Saschen = 7 Fuß zu 12 Zoll = 2,133 m
1 dänische Meile = 7,532 km
1 norwegische Meile = 18 000 norwegische Ellen = 11,295 km

2. Flächenmaße

Die Einheiten bilden das Quadratmeter (qm), das Quadratzentimeter (qcm) und das Quadratmillimeter (qmm)

1 Quadrat-Kilometer (qkm) = 100 ha = 10 000 a = 1 000 000 qm
1 Hektar = 0,01 qkm = 1 ha = 100 a = 10 000 qm
1 Ar = 0,0001 qkm = 0,01 ha = 1 a = 100 qm
1 Quadrat-Meter = 0,000001 qkm = 0,0001 ha = 0,01 a = 1 qm = 10 000 qcm
1 qcm = 100 qmm
1 preuß. Quadrat-Rute = 14,185 qm
1 preuß. Quadrat-Fuß = 0,0985 qm
1 preuß. Quadrat-Zoll = 6,849 qcm
1 bayer. Tagwerk = 400 Quadrat-Ruten = 34,07 a
1 preuß. Morgen = 180 Quadrat-Ruten = 25,53 a
1 sächsisch. Acker = 52 Ar = 5200 qm
1 Scheffel = 26 Ar
1 geograph. Quadrat-Meile = 55,06 qkm
1 deutsche Quadrat-Meile = 56,25 qkm
1 engl. Acre = 160 Square Roads = 40,467 a
1 österreich. Joch = 400 Quadrat-Ruten = 57,554 a
1 russische Quadrat-Werst = 1,138 qkm
1 USA.-Acre = 4840 Yards = 40,47 a

5. Gewichte

Die Einheit bildet das Gramm (g) Das Gramm ist das Gewicht eines Kubikzentimeter destillierten Wassers im luftleeren Raum bei 3,4° R; mithin ist 1 kg das Gewicht eines Liters Wasser.

1 Tonne (t) = 1000 kg
1 kg = 1000 g
1 g = 1000 mg (Milligramm)
1 dz (Doppelzentner) = 100 kg
1 hg (Hektogramm) = 100 g
1 Ztr. (Zentner) = 100 Pfd. (Pfund)
1 Pfd. = 30 Lot = 300 Quentchen = 500 g
1 Karat = etwa 205 mg
1 Unze = etwa 31,1 g

PETER DÜCK
METALLBAU FRIEDRICHSFELD

Bekanntes Ausflugsziel im Kreise Dinslaken!



Dinslaken, Götterswickerhamm, Rheinpartie

Götterswickerhamm am Rhein

zu erreichen mit der Eisenbahn: Station Voerde oder Möllen (Ndrh.),
per Autobus: Linie Dinslaken-Wesel, per Schiff: Köln-Düsseldorfer
Rheindampfschiffahrt

Empfehlenswerte Ausflugs- und Vergnügungsorte:

Die historische Althe

EIN EHEMALIGES SEGELSCHIFF

Kaffee-Restaurant

Inhaber: Johann Pillekamp

Familien-Lokal - Vereinen und Gesellschaften bestens empfohlen - Parkplätze
Kanu-Station

Fernsprecher Nr. 160 Amt Voerde (Niederrhein)

Ausflugsziel: Turmrestaurant

Storchennest

INHABER: RUDI KREMER

Weinzimmer - Gesellschaftszimmer - Rheinterrasse
für Vereine bestens empfohlen - Gepflegte Getränke
Gute Küche - Autoparkplatz - **Ruf Voerde 161**

Haus Rheinfähre

Inh.: Helene Goebels

Angenehmer Aufenthalt für Vereine und
Gesellschaften

250 Personen fassend

Bundes-Kegelbahn

Gute Küche

Gepflegte Getränke

Götterswickerhamm · Fernruf Voerde 176

Gaststätte Wwe. Delmer

la. Küche und gute Getränke
Fremdenzimmer - Weinzimmer
Gesellschaftsräume - Terrasse
Herrlicher Ausblick zum Rhein

Götterswickerhamm

Seit 1905 Mineralwasserfabrik Hövelmann

Spezialität: »RHEINPERLE«
DAS ERFRISCHENDE GETRANK

HEINRICH HÖVELMANN - WALSUM a. RHEIN

Timmermannstraße 145

Telefon Duisburg 50294

BESUCHT DAS

„Kleine Sauerland“

DEN AMTSBEZIRK GAHLEN

Ein beliebtes Ausflugsziel vor den Toren der Industriestädte der Ruhr

Die Jugendherberge in Hünxe

in den Tester-Bergen ist ein schönes Wanderziel

Reizvolle Wanderwege durch **Natur- und Landschafts-**
schutzgebiete in den größten zusammenhängenden Waldungen
am rechten Niederrhein, dem Hünxer Wald

Von Jahr zu Jahr steigt die Zahl der Gäste und Touristen

Auskunft erteilt das Amt in Hünxe - Telefon Dinslaken 2018, Hünxe 51

Heinrich Horstmann

Motorräder - Fahrräder, gut u. billig - Sämtl. Haushaltswaren - Reparaturwerkstatt

Fernruf 2665 **Dinslaken** Hünxer Str. 192

J. B. Schürmann

Inh.: Hermann Schürmann

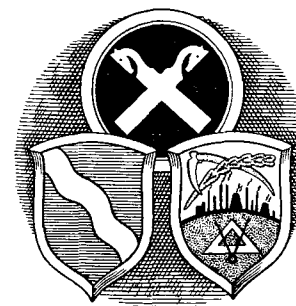
Dinslaken - Oberlohberg

Bergerstraße 152 · Fernruf Dinslaken 2396

SÄGEWERK
UND HOLZHANDLUNG

GAST- UND SCHENKWIRTSCHAFT

»ZUM GRUNEWALD«



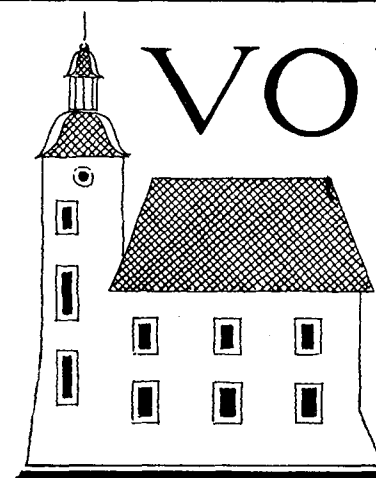
Spar- und Darlehnskasse

e. G. m. u. H. **in Eppinghoven**

Rotbachstraße 88-90 · Telefon: Dinslaken 2245

Die Kasse der schaffenden Stände

Annahme von Spareinlagen - Ausgabe von
Heimsparbüchern - Sparkästen
D. V. W. Jugendsparen



VOERDE

AM
NIEDERRHEIN:

WIESEN
WALD
WASSER

**DAMPFERSTATION
GÖTTERSWICKERHAMM**

Niederrheinische Holzverarbeitung

Walsum/Rhein

Provinzialstraße 483

MÖBEL-FABRIK · BAUSCHREINEREI

Trächtigkeits- und Brutkalender

Beginn	Pferd 336 Tage	Kuh 280 Tage	Schaf Ziege 147 Tage	Schwein 128 Tage	Hund 63 Tage	Katze 56 Tage	Gans Kanin 30 Tage	Ente Truthahn 28 Tage	Huhn 21 Tage	Taube 17 Tg.
1. Januar	3. 12.	8. 10.	28. 5.	8. 5.	5. 3.	26. 2.	31. 1.	28. 1.	22. 1.	18. 1.
8. Januar	10. 12.	15. 10.	4. 6.	15. 5.	12. 3.	5. 3.	7. 2.	4. 2.	29. 1.	25. 1.
15. Januar	17. 12.	22. 10.	11. 6.	22. 5.	19. 3.	12. 3.	14. 2.	11. 2.	5. 2.	1. 2.
22. Januar	24. 12.	29. 10.	18. 6.	29. 5.	26. 3.	19. 3.	21. 2.	18. 2.	12. 2.	8. 2.
29. Januar	31. 12.	5. 11.	25. 6.	5. 6.	2. 4.	26. 3.	28. 2.	25. 2.	19. 2.	15. 2.
5. Februar	7. 1.	12. 11.	2. 7.	12. 6.	9. 4.	2. 4.	7. 3.	4. 3.	26. 2.	22. 2.
12. Februar	14. 1.	19. 11.	9. 7.	19. 6.	16. 4.	9. 4.	14. 3.	11. 3.	5. 3.	1. 3.
19. Februar	21. 1.	26. 11.	16. 7.	26. 6.	23. 4.	16. 4.	21. 3.	18. 3.	12. 3.	8. 3.
26. Februar	28. 1.	3. 12.	23. 7.	3. 7.	30. 4.	23. 4.	28. 3.	25. 3.	19. 3.	15. 3.
5. März	4. 2.	10. 12.	30. 7.	10. 7.	7. 5.	30. 4.	4. 4.	1. 4.	26. 3.	22. 3.
12. März	11. 2.	17. 12.	6. 8.	17. 7.	14. 5.	7. 5.	11. 4.	8. 4.	2. 4.	29. 3.
19. März	18. 2.	24. 12.	13. 8.	24. 7.	21. 5.	14. 5.	18. 4.	15. 4.	9. 4.	5. 4.
26. März	25. 2.	31. 12.	20. 8.	31. 7.	28. 5.	21. 5.	25. 4.	22. 4.	16. 4.	12. 4.
2. April	4. 3.	7. 1.	27. 8.	7. 8.	4. 6.	28. 5.	2. 5.	29. 4.	23. 4.	19. 4.
9. April	11. 3.	14. 1.	3. 9.	14. 8.	11. 6.	4. 6.	9. 5.	6. 5.	30. 4.	26. 4.
16. April	18. 3.	21. 1.	10. 9.	21. 8.	18. 6.	11. 6.	16. 5.	13. 5.	7. 5.	3. 5.
23. April	25. 3.	28. 1.	17. 9.	28. 8.	25. 6.	18. 6.	23. 5.	20. 5.	14. 5.	10. 5.
30. April	2. 4.	4. 2.	24. 9.	4. 9.	2. 7.	25. 6.	30. 5.	27. 5.	21. 5.	17. 5.
7. Mai	9. 4.	11. 2.	1. 10.	11. 9.	9. 7.	2. 7.	6. 6.	3. 6.	28. 5.	24. 5.
14. Mai	16. 4.	18. 2.	8. 10.	18. 9.	16. 7.	9. 7.	13. 6.	10. 6.	4. 6.	31. 5.
21. Mai	23. 4.	25. 2.	15. 10.	29. 9.	23. 7.	16. 7.	20. 6.	17. 6.	11. 6.	7. 6.
28. Mai	30. 4.	4. 3.	22. 10.	2. 10.	30. 7.	23. 7.	27. 6.	24. 6.	18. 6.	14. 6.
4. Juni	6. 5.	11. 3.	29. 10.	9. 10.	6. 8.	30. 7.	4. 7.	1. 7.	25. 6.	21. 6.
11. Juni	13. 5.	18. 3.	5. 11.	16. 10.	13. 8.	6. 8.	11. 7.	8. 7.	2. 7.	28. 6.
18. Juni	20. 5.	25. 3.	12. 11.	23. 10.	20. 8.	13. 8.	18. 7.	15. 7.	9. 7.	5. 7.
25. Juni	27. 5.	1. 4.	19. 11.	30. 10.	27. 8.	20. 8.	25. 7.	22. 7.	16. 7.	12. 7.
2. Juli	4. 6.	8. 4.	26. 11.	6. 11.	3. 9.	27. 8.	1. 8.	30. 7.	23. 7.	19. 7.
9. Juli	11. 6.	15. 4.	3. 12.	13. 11.	10. 9.	3. 9.	8. 8.	6. 8.	30. 7.	26. 7.
16. Juli	18. 6.	22. 4.	10. 12.	20. 11.	17. 9.	10. 9.	15. 8.	13. 8.	6. 8.	2. 8.
23. Juli	25. 6.	29. 4.	17. 12.	27. 11.	24. 9.	17. 9.	22. 8.	20. 8.	13. 8.	9. 8.
30. Juli	2. 7.	6. 5.	24. 12.	4. 12.	1. 10.	24. 9.	29. 8.	27. 8.	20. 8.	16. 8.
6. August	9. 7.	13. 5.	31. 12.	11. 12.	8. 10.	1. 10.	5. 9.	3. 9.	27. 8.	23. 8.
13. August	16. 7.	20. 5.	7. 1.	18. 12.	25. 10.	8. 10.	12. 9.	10. 9.	3. 9.	30. 8.
20. August	23. 7.	27. 5.	14. 1.	25. 12.	22. 10.	15. 10.	19. 9.	17. 9.	10. 9.	6. 9.
27. August	30. 7.	3. 6.	21. 1.	1. 1.	29. 10.	22. 10.	26. 9.	24. 9.	17. 9.	13. 9.
3. September	6. 8.	10. 6.	28. 1.	8. 1.	5. 11.	29. 10.	3. 10.	1. 10.	24. 9.	20. 9.
10. September	13. 8.	17. 6.	4. 2.	15. 1.	12. 11.	5. 11.	10. 10.	8. 10.	1. 10.	27. 9.
17. September	20. 8.	24. 6.	11. 2.	22. 1.	19. 11.	12. 11.	17. 10.	15. 10.	8. 10.	4. 10.
24. September	27. 8.	1. 7.	18. 2.	29. 1.	26. 11.	19. 11.	24. 10.	22. 10.	15. 10.	11. 10.
1. Oktober	3. 9.	8. 7.	25. 2.	5. 2.	3. 12.	26. 11.	31. 10.	29. 10.	22. 10.	18. 10.
8. Oktober	10. 9.	15. 7.	4. 3.	12. 2.	10. 12.	3. 12.	7. 11.	5. 11.	29. 10.	25. 10.
15. Oktober	17. 9.	22. 7.	11. 3.	19. 2.	17. 12.	10. 12.	14. 11.	12. 11.	5. 11.	1. 11.
22. Oktober	24. 9.	29. 7.	18. 3.	26. 2.	24. 12.	17. 12.	21. 11.	19. 11.	12. 11.	8. 11.
29. Oktober	1. 10.	5. 8.	25. 3.	5. 3.	31. 12.	24. 12.	28. 11.	26. 11.	19. 11.	15. 11.
5. November	8. 10.	12. 8.	1. 4.	12. 3.	7. 1.	31. 12.	5. 12.	3. 12.	26. 11.	22. 11.
12. November	15. 10.	19. 8.	8. 4.	19. 3.	14. 1.	7. 1.	12. 12.	10. 12.	3. 12.	29. 11.
19. November	22. 10.	26. 8.	15. 4.	26. 3.	21. 1.	14. 1.	19. 12.	17. 12.	10. 12.	6. 12.
26. November	29. 10.	2. 9.	22. 4.	2. 4.	28. 1.	21. 1.	26. 12.	24. 12.	17. 12.	13. 12.
3. Dezember	5. 11.	9. 9.	29. 4.	9. 4.	4. 2.	28. 1.	2. 1.	31. 12.	24. 12.	20. 12.
10. Dezember	12. 11.	16. 9.	6. 5.	16. 4.	11. 2.	4. 2.	9. 1.	7. 1.	31. 12.	27. 12.
17. Dezember	19. 11.	23. 9.	13. 5.	23. 4.	18. 2.	11. 2.	16. 1.	14. 1.	7. 1.	3. 1.
24. Dezember	26. 11.	30. 9.	20. 5.	30. 4.	25. 2.	18. 2.	23. 1.	21. 1.	14. 1.	10. 1.
31. Dezember	2. 12.	7. 10.	29. 5.	7. 5.	4. 3.	25. 2.	30. 1.	28. 1.	21. 1.	17. 1.

Obige Daten entsprechen dem normalen Leben. Die vorkommenden Grenzen betragen bei Pferden 330—419 Tage, bei Kühen 240—321 Tage, bei Schafen und Ziegen 146—158 Tage, bei Schweinen 109—133 Tage, bei Hunden 62—65 Tage, bei Katzen 56—60 Tage, bei Kaninchen und Gänsen 28—33 Tage, bei Truthennen 26—29 Tage, bei Enten 28—33 Tage, bei Hühnern 19—24 Tage, bei Tauben 17—19 Tage.